



**Kviečiame susipažinti su Klaipėdos miesto  
socialinių paslaugų centru „Rytas“**

## Kas yra Klaipėdos miesto socialinių paslaugų centras „Rytas“?



Klaipėdos miesto socialinių paslaugų centras „Rytas“ yra įstaiga.

Toliau tekste Klaipėdos miesto socialinių paslaugų centrą „Rytas“ vadinsime Centru.



## Ką Centras daro?

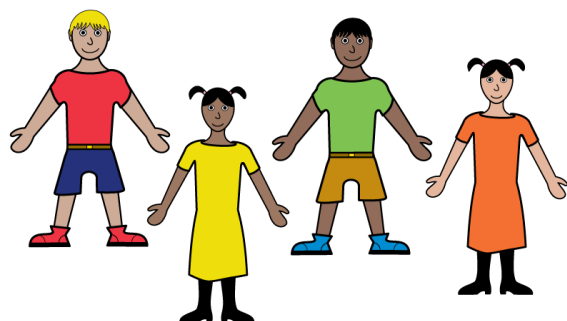
Centras globoja vaikus.

Globa gali būti trumpalaikė.

Tada centras vaikus globoja trumpą laiką.

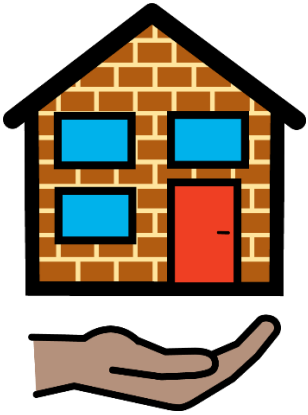
Globa gali būti ilgailaikė.

Tada centras vaikus globoja ilgą laiką.



Centras gali globoti vaikus,  
kol jiems sueina 18 metų.

## Kaip atrodo globa?



Vaikai, kuriuos globoja centras,  
gyvena bute arba name.

Vaikai gyvena kaip šeimoje.

Šeimą vadiname šeiminiiais namais.

## Kas vaikams padeda?



Vaikams padeda darbuotojai.

Darbuotojai:

- padeda vaikams gaminti maistą;
- padeda vaikams ruošti pamokas;
- kartu su vaikais leidžia laisvalaikį;
- rūpinasi vaikais.

Su darbuotojais vaikams  
yra gera ir saugu.

## Kokie darbuotojai dirba su vaikais?

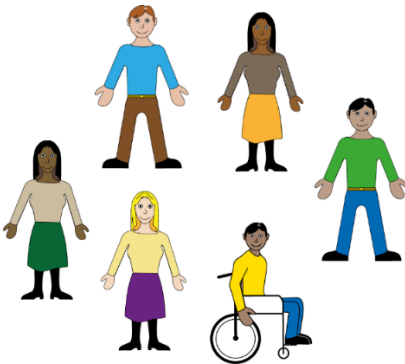


Su vaikais dirba:

- socialiniai darbuotojai.
- individualios priežiūros darbuotojai.



Kai vaikams sueina 18 metų,  
jiems ir toliau padeda darbuotojas.  
Toliau jiems padeda  
socialinės įtraukties koordinatorius.



Socialinės įtraukties koordinatorius  
teikia palydėjimo paslaugą.  
Palydėjimo paslaugą gali gauti jaunuoliai,  
kuriems yra nuo 18 iki 24 metų.

## Ką daro socialinės įtraukties koordinatorius?



Socialinės įtraukties koordinatorius padeda jaunuoliui kasdienybėje.

Pavyzdžiui:

- kartu vyksta į įvairias įstaigas,
- kartu pildo dokumentus,
- padeda apsipirkti,
- padeda tvarkytis namuose,
- padeda gaminti maistą.



Iš socialinės įtraukties koordinatoriaus jaunuoliai:

- Gauna emocinę paramą ir palaikymą. Pavyzdžiui, jaunuoliai gali pasikalbėti apie tai, kas juos liūdina ir džiugina.
- Mokosi naujų įgūdžių, kurie jaunuoliams padeda geriau pasirūpinti savimi. Pavyzdžiui, mokosi naudotis bankomatu.





Apie Centrą daugiau galite  
paskaityti interneto puslapyje.

Paspauskite mėlyną nuorodą

<https://www.spcrytas.lt/>.

Tada jums atsidarys centro puslapis.



Centro interneto puslapyje svarbi informacija  
taip pat yra parodyta gestų kalba.

Gestų kalba yra ženklų kalba.

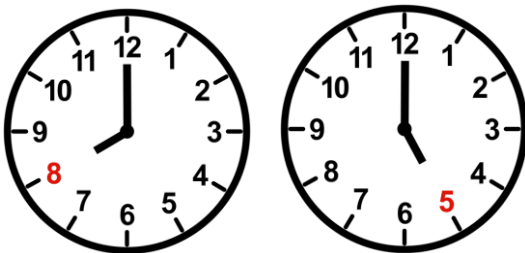
Kai žmogus vartoja gestų kalba, jis judina:

- rankas;
- kitas kūno dalis.

Jeigu norite pamatyti informaciją  
gestų kalba, spauskite rankų ženklą.

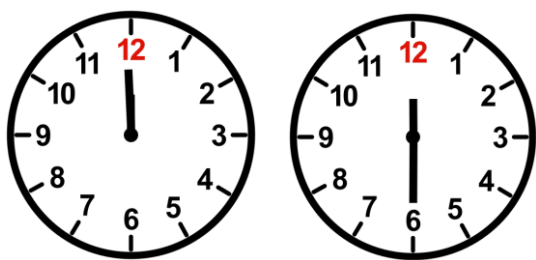
Rankų ženklas yra interneto puslapio viršuje.

Centras dirba:



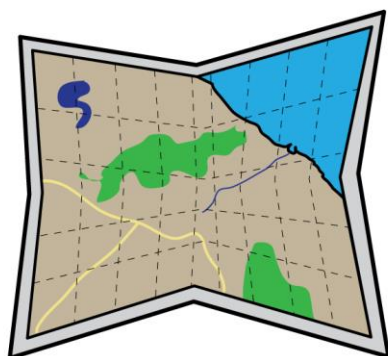
- pirmadienį nuo 8 valandos  
iki 17 valandos;
- antradienį nuo 8 valandos  
iki 17 valandos;
- trečiadienį nuo 8 valandos  
iki 17 valandos;
- ketvirtadienį nuo 8 valandos  
iki 17 valandos;
- penktadienį nuo 8 valandos

iki 15 valandos 30 minučių.

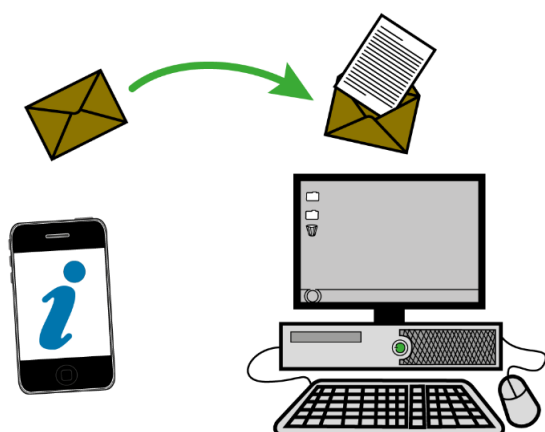


Pietų pertrauka nuo 12 valandos  
iki 12 valandos 30 minučių.

Dieną prieš šventę  
Centras dirba 1 valanda trumpiau.



Centro adresas yra  
Taikos pr. 68, Klaipėda, Lietuva.  
Pašto kodas yra  
LT-93219.



Į centrą galite paskambinti telefono numeriu  
+370 46 345815  
arba  
+370 674 65636.

Į centrą galite atsiųsti elektroninį laišką.  
Centro elektroninis paštas yra  
[sekretore@spcrytas.lt](mailto:sekretore@spcrytas.lt)

Tekstą lengvai suprantama kalba rengė:

- Vyriausioji socialinė darbuotoja  
Simona Brencienė
- Socialinės įtraukties koordinatore  
Rūta Jokubauskienė
- Socialinės įtraukties koordinatorius  
Arvydas Viržintas

Tekstą vertino: Ernesta Protasova

Teksto vertinimą koordinavo:

Daiva Ivanauskaitė

Iliustracijų šaltinis:

<https://www.learningdisabilityservice-leeds.nhs.uk/>

<https://arasaac.org/>

<http://lkd.lt/gestu-zenklas>

Lengvai suprantamos kalbos simbolis:

<https://www.inclusion-europe.eu/easy-to-read/>